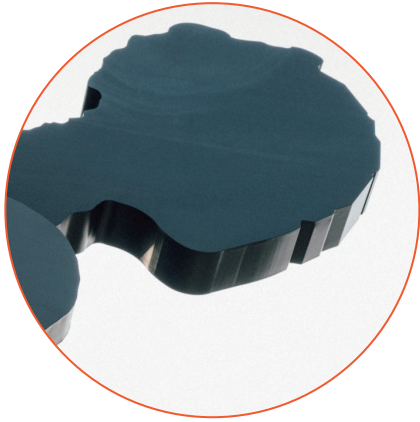




친해지기

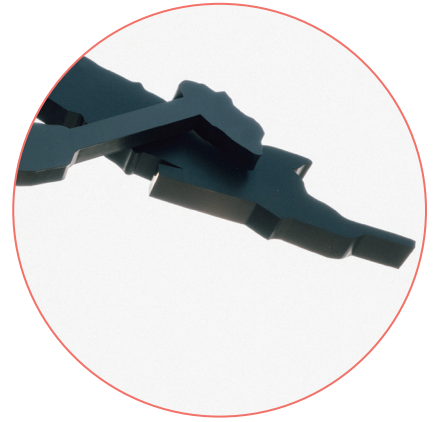
해머링맨의 어느 부분일까요?



1



2



3

뒤 ↻ '라크 🔍 '라미 ⌵ :름

작품을 소개하는 간단한 정보를 적어보세요.

작품정보

작가 이름

제작년도

작품 제목

재료

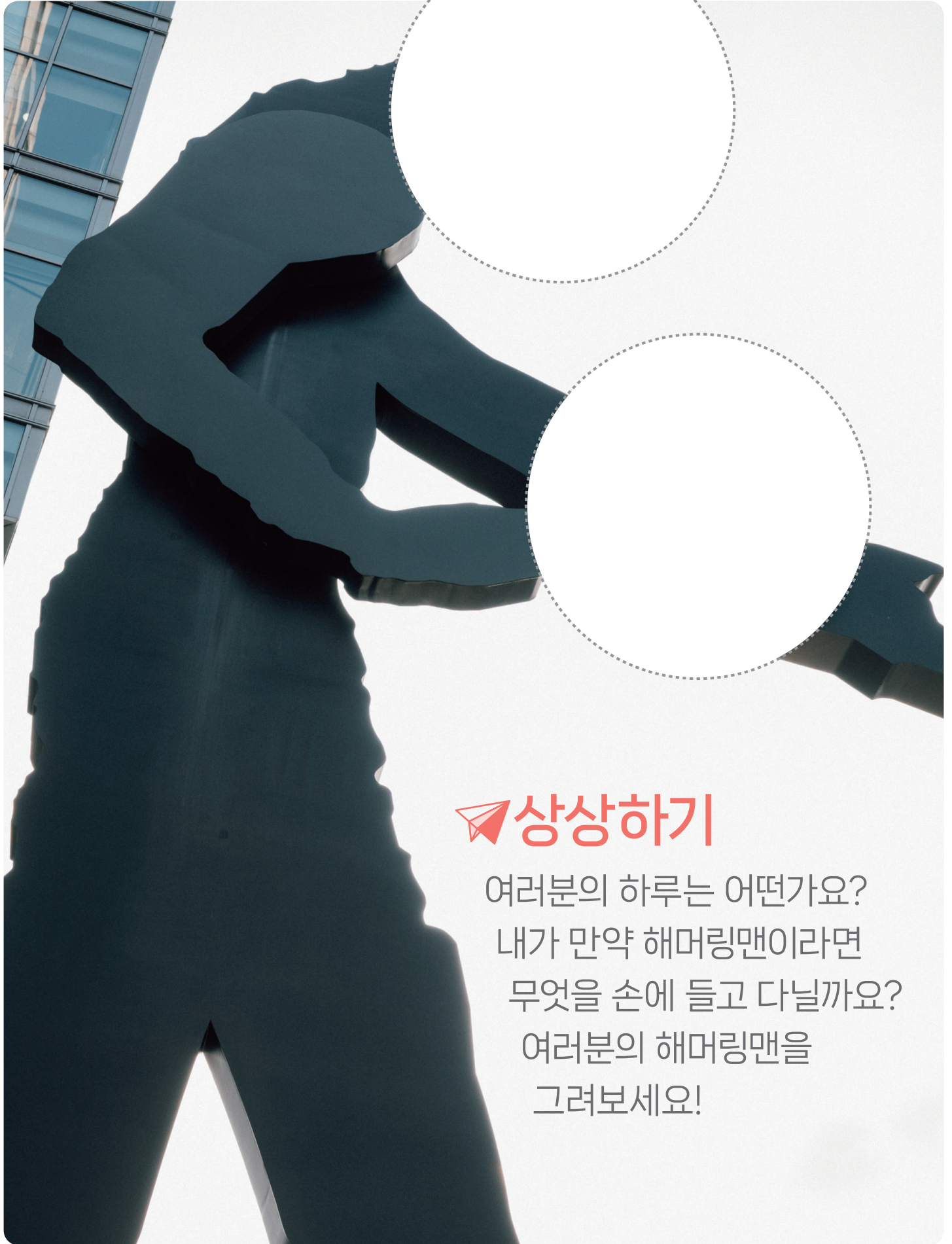


알아보기

○× 퀴즈

- 1 해머링맨은 일주일 내내 잠도 못 자고 일한다. ----- ○ ×
- 2 세화미술관 해머링맨은 전 세계 해머링맨들 중에서 두 번째로 크다. ----- ○ ×
- 3 해머링맨은 나무로 만들어졌다. ----- ○ ×
- 4 해머링맨은 남자다. ----- ○ ×

× 🔍 '라크 🔍 '라미 ⌵ :름



▶ 상상하기

여러분의 하루는 어떤가요?
내가 만약 해머링맨이라면
무엇을 손에 들고 다닐까요?
여러분의 해머링맨을
그려보세요!